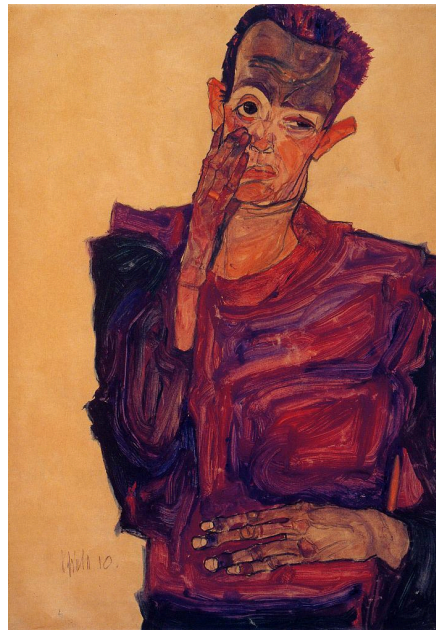


CLINIQUES PSYCHANALYTIQUES ACTUELLES

LA PSYCHOTHÉRAPIE FOCALISÉE SUR LE TRANSFERT - Module 4

Avec le Prof. Louis DIGUER, Université Laval, Québec.

En collaboration avec la branche suisse romande de la société suisse de psychothérapie focalisée sur le transfert (SSTFP-Suisse romande)



Egon Schiele, "self portrait with hand to cheek" (1910)

“Le défi narcissique”

Les 23 et 24 Octobre 2026
en présentiel à Liège et en rediffusion

Présentation générale

La Psychothérapie Focalisée sur le Transfert

La Psychothérapie Focalisée sur le Transfert, ou *Transference Focused Psychotherapy* (TFP), est une forme de psychothérapie psychodynamique développée par Otto F. Kernberg et son équipe de l'Institut des troubles de la personnalité à New-York. Cette approche propose des modifications à la technique psychanalytique classique afin de mieux tenir compte des difficultés particulières que présentent les patients avec un trouble de la personnalité.

De nombreuses études ont confirmé l'efficacité de la TFP (Transference-Focused Psychotherapy), initialement dans le traitement du trouble de la personnalité borderline, puis dans celui d'autres troubles de la personnalité. Cette approche spécifique de la psychothérapie bénéficie ainsi d'une validation empirique (Evidence-Based Practice) pour la prise en charge des troubles de la personnalité. Par ailleurs, l'American Psychiatric Association (APA) recommande la TFP comme traitement de référence pour le trouble de la personnalité borderline (voir p. 34, <https://psychiatryonline.org/doi/epdf/10.1176/appi.books.9780890428009>).

La TFP a été développée pour le traitement spécifique des troubles de la personnalité sévères, mais ses principes peuvent être appliqués à différents types de patients et dans des settings de soins divers. Ces principes peuvent permettre aux thérapeutes de se sentir plus à l'aise avec des patients considérés comme difficiles et d'en faciliter le traitement, tout en faisant preuve de flexibilité et de créativité.

Présentation de la formation

Cette formation propose une exploration approfondie de la pathologie narcissique, envisagée à la fois dans ses fondements théoriques, ses manifestations cliniques et ses enjeux thérapeutiques. Elle s'ouvre sur une clarification du concept de narcissisme, distinguant ses formes saines et pathologiques, et en détaillant ses expressions grandioses et vulnérables, ainsi que ses degrés de sévérité, notamment le narcissisme malin et ses dimensions dyssociales. L'accent sera mis sur la difficulté diagnostique, à travers des vignettes cliniques permettant de différencier le narcissisme pathologique d'autres organisations psychopathologiques, tout en articulant ces observations aux théories du développement, notamment aux liens avec les troubles de l'attachement.

Sur le plan thérapeutique, la formation aborde de manière structurée le processus de traitement : mise en place du cadre, analyse continue du transfert et du contre-transfert, dynamique interprétative et travail d'intégration. Les différentes phases de la thérapie seront décrites — des débuts aux phases intermédiaires et avancées — en mettant en évidence les signes de progression, mais aussi les obstacles tels que résistances, régressions et réactions thérapeutiques négatives. Une attention particulière sera portée aux affects centraux (envie, avidité, jalousie), aux manifestations transférentielles spécifiques (notamment érotiques), ainsi qu'aux modalités de la fin du traitement.

Tout au long du séminaire, les concepts théoriques de la TFP seront illustrés par des exemples cliniques en accordant une attention particulière au jeu des relations objectales activées dans la relation thérapeutique. Les échanges cliniques seront favorisés entre le

formateur et les participants afin que ceux-ci puissent partager leurs expériences avec des patients présentant un trouble de la personnalité et de manière à dégager des pistes d'interventions concrètes.

En dernière partie des journées de formation, des vidéos ou enregistrements de thérapie seront présentés afin d'analyser les dynamiques relationnelles en séance. Ce travail permettra de mieux intégrer la théorie à la pratique. De manière à permettre une analyse clinique approfondie des situations présentées, tout en respectant la confidentialité, cette partie de la formation est réservée aux participants en présentiel et n'est donc pas enregistrée ni diffusée en ligne. Une synthèse anonymisée de ces échanges cliniques est transmise aux participants en rediffusion.

Ce quatrième module s'inscrit dans une formation complète à la TFP divisée en 4 parties : (1) Concepts fondamentaux, évaluation diagnostique, pronostic et indications de traitement - (octobre 2024, [accessible en replay](#)); (2) Les phases initiales du traitement : cadre, contrat thérapeutique et début du travail d'analyse TFP (octobre 2025, [accessible en replay](#) ; (3) Les phases intermédiaires et avancées de la TFP (février 2026, accessible en replay); (4) La TFP pour le trouble de la personnalité narcissique (23 et 24 octobre 2026).

Une attestation de participation aux différents modules est délivrée, mais ne constitue pas une certification TFP. Pour obtenir la certification de thérapeute TFP, il est nécessaire d'avoir participé aux 4 modules, et d'avoir été supervisé pendant 2 ans par un superviseur agréé TFP. Le processus de supervision est accessible uniquement aux candidats ayant participé aux modules 1 et 2.

Il n'est par contre pas obligatoire d'avoir participé aux trois premiers modules pour s'inscrire au module 4. Les personnes concernées sont toutefois invitées à visionner la rediffusion des trois premiers modules (inscription via <https://psychimede.be/inscription/>) ou à s'informer sur les bases de la TFP au moyen d'autres ressources.

Présentation du formateur

Prof. Louis Diguier est professeur titulaire de psychologie à l'Université Laval à Québec. Il est psychothérapeute, superviseur et formateur en TFP. Il est spécialisé dans le traitement, la recherche et l'enseignement des troubles de la personnalité.

Programme

Vendredi 23 octobre et samedi 24 octobre 2026

8h45 - 9h00	Accueil
9h00 - 15h15	Le défi narcissique
15h30 - 16h30	Analyse de séquences cliniques (en présentiel uniquement)

Public concerné

Cette formation s'adresse aux médecins, psychologues, assistants en psychologie et autres professionnels travaillant dans le champ de la santé mentale intéressés par le traitement psychodynamique des troubles de la personnalité. La formation est également ouverte aux étudiants dans ces domaines.

Des connaissances psychodynamiques en faciliteront la compréhension mais toute personne peut bénéficier des apports théoriques et techniques de cette thérapie et ainsi élargir sa compréhension et faciliter la prise en charge des troubles de la personnalité.

Tarifs et informations pratiques

Dates : 23 et 24 octobre 2026 | **Horaire :** 9h00 - 17h00 (accueil dès 8h45).

	Avant le 01.07.26	A partir du 01.07.26
Tarif présentiel	590€	690€
Tarif rediffusion	490€	590€
Tarif étudiant	190€	290€

Pour le présentiel, le repas de midi (sandwich) est compris dans le prix.

Lieu du présentiel : Espace Prémontrés - 40, rue des Prémontrés - 4000 Liège - Belgique.
Le nombre de places en présentiel est limité.

La **rediffusion**, disponible une dizaine de jours après la formation, sera accessible durant 6 mois.

Modalités d'inscription

Le processus d'inscription à cette formation se fait en plusieurs étapes:

1. **Introduction d'une candidature:** soit en nous renvoyant le formulaire de candidature ci-dessous à info@psychimede.be, soit à l'aide du formulaire en ligne accessible à l'adresse: <https://forms.gle/Whq4gxQt73HrwKp67> ou sur psychimede.be/inscription
2. **Acceptation de la candidature:** une fois votre candidature introduite, Psychimède prendra contact avec vous par e-mail. Si celle-ci est en adéquation avec la formation, les documents d'inscription définitive vous seront transmis dans cet e-mail.
3. **Renvoi du bulletin d'inscription** et de **l'accord de confidentialité** complété et signé à info@psychimede.be et **paiement** de la somme d'ue (voir section ci-dessus) sur le compte BE48 0019 2448 2727 (BIC: GEBABEBB) avec la communication "TFP 4 + Nom et Prénom".

La **date limite d'inscription** pour le présentiel est fixée au **20 Octobre 2026**, sous réserve de places disponibles. Aucun remboursement ne sera effectué au-delà de cette date. Un étalement du paiement est envisageable sous certaines conditions qui doivent être convenues au préalable avec le centre de formation. Psychlimède se réserve le droit d'annuler la formation s'il n'y a pas assez d'inscrit. Un remboursement total de la formation sera alors effectué. L'accréditation est demandée pour les médecins.

Organisation

Pr. DIGUER Louis, *professeur titulaire de psychologie à l'Université Laval à Québec.*

MALISOUX Xavier, *psychologue clinicien, psychothérapeute, formateur à Psychlimède.*

CRISPIN Mathieu, *psychologue clinicien, psychothérapeute, formateur à Psychlimède.*

Dr. WIDART Frédéric, *psychologue, psychanalyste, professeur invité à la HEPL, Président et formateur à Psychlimède.*

Dr. KAMDOUM Caroline, *pédopsychiatre, psychothérapeute, formatrice à Psychlimède.*

Dr. DROZ Jessica, *psychiatre, psychothérapeute, membre de la branche suisse romande de la société suisse de psychothérapie focalisée sur le transfert (SSTFP-Suisse romande).*

Contact et renseignement

Email: info@psychlimede.be

Tel: +32 (0)494.66.37.86 (X. Malisoux)